

# TRAVAUX PORTUAIRES COLLIOURE 2018

**Objet du marché** : - Entretien des installations portuaires, montage et démontage du chenal de navigation et de la zone de mouillage.

- Montage et démontage du balisage des plages.

**Lieu d'exécution des travaux** : commune de Collioure

## **Caractéristiques principales :**

### **PORT DE PLAISANCE**

- Entretien des installations portuaires (Douy, Digue, Caloni et Boutigue)
- Montage et démontage chenal de navigation (chenal d'accès au port)
- Montage et démontage de la zone de mouillage (14 bouées d'amarrage)

### **PLAGES**

- Montage et démontage du balisage des plages de la commune de Collioure (Zone de baignade, chenaux réservés et pontons de baignade), à savoir :
  - Plage de St Vincent Sud
  - Plage du Boramar dite plage des pêcheurs
  - Plage du Faubourg
  - Plage de la Balette
  - Plage des Batteries
  - 1 Chenal réservé (Plage de St Vincent sud)
  - 2 Chenaux réservés (Plage du Faubourg)
  - 2 Pontons de baignade (Plage de St Vincent + plage du Boramar)

**Durée estimative des travaux** : 18 jours

---

Le Maire de Collioure  
Jacques MANYA



# LIEU DES TRAVAUX

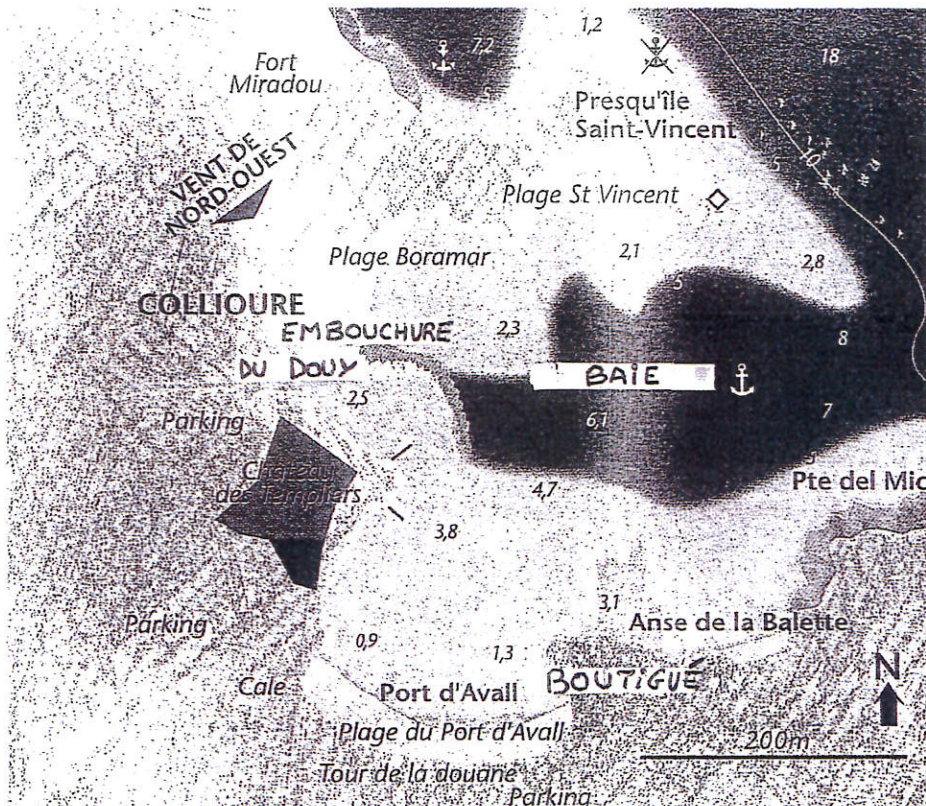
## Commune de Collioure

### Port de Plaisance

1. **Embouchure du Douy** : Anneaux + Pendilles : profondeur maxi 5 mètres
2. **Boutigué : Quai Jean Bart** : Anneaux + Pendilles : profondeur maxi 3 mètres
3. **Baie de Collioure** : Chenal de navigation – Zone de mouillage maxi 7 mètres

### Plages

4. **Baie de Collioure** : 4 plages, profondeur maxi 7 mètres
5. **Baie des Batteries** : 1 plage

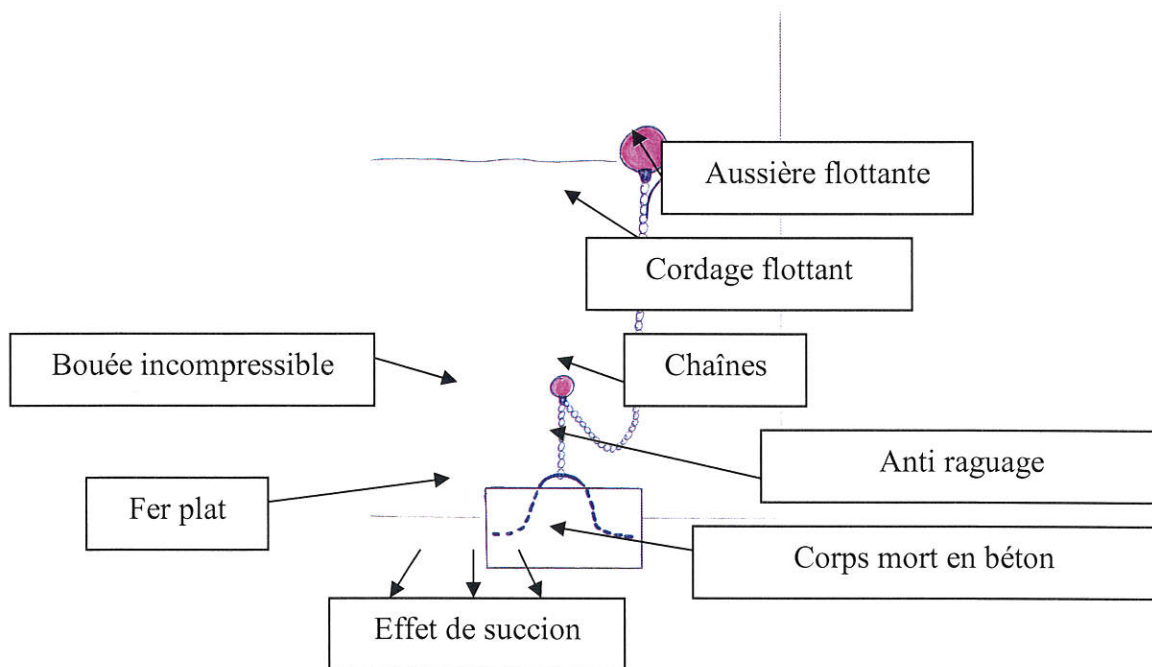


# DETAILS DES TRAVAUX DEMANDES

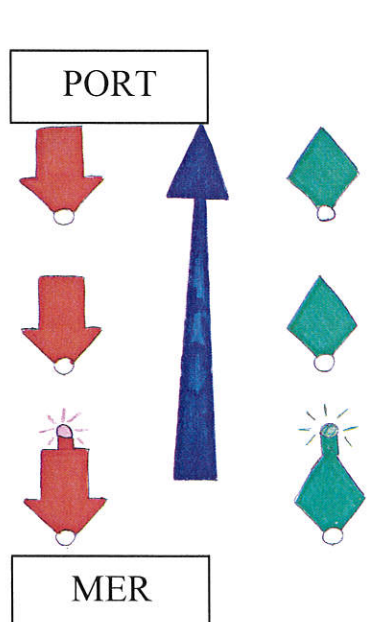
## PORT DE PLAISANCE

**Objectif** : Installation d'un balisage en mer : 14 bouées d'amarrage dans la baie + chenal d'accès.

- 14 bouées d'amarrage selon descriptif ci dessous

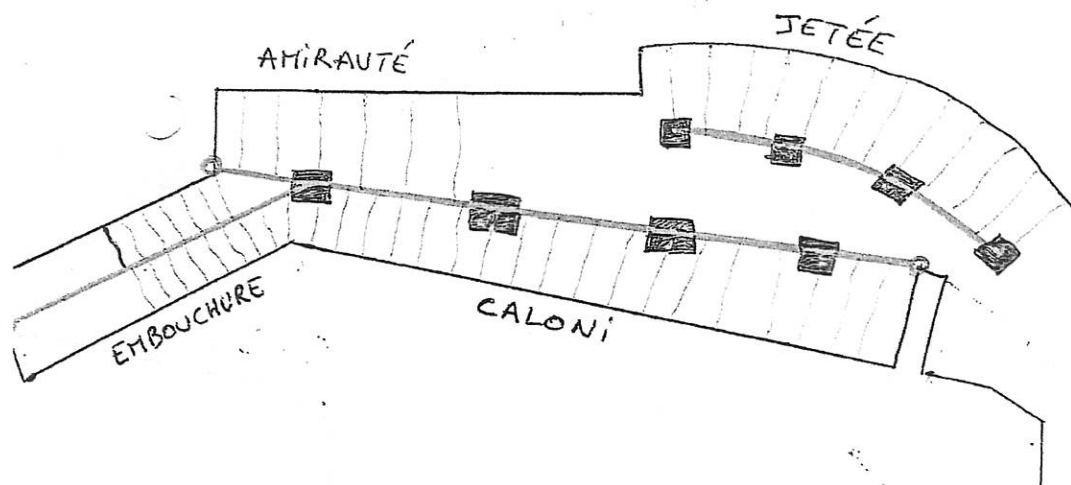


- Matérialisation : d'un chenal d'entrée et de sortie des bateaux



## Objectif : Entretien des installations portuaires

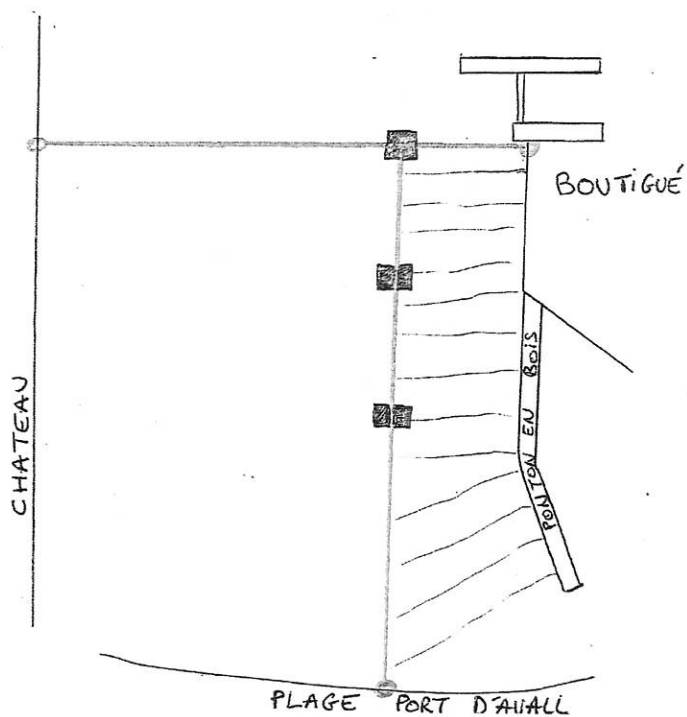
### 1. Embouchure du Douy (Douy, Quai d'honneur, Digue et Caloni) :



**Avant Saison** : Inspection préalable.

Remplacement du matériel défectueux.

### 2. Boutigué

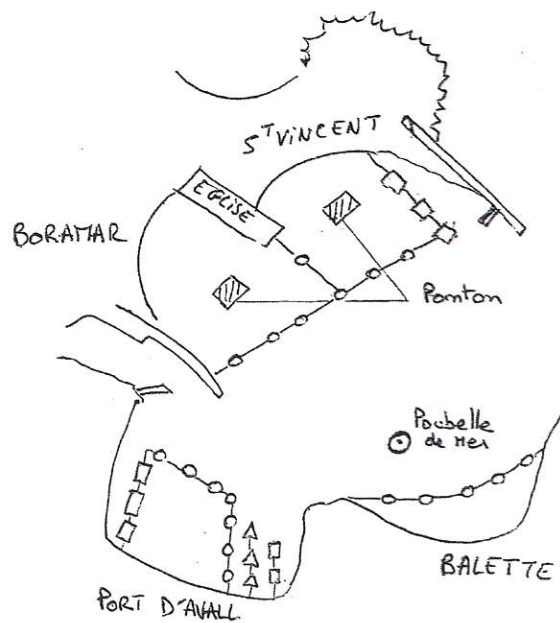
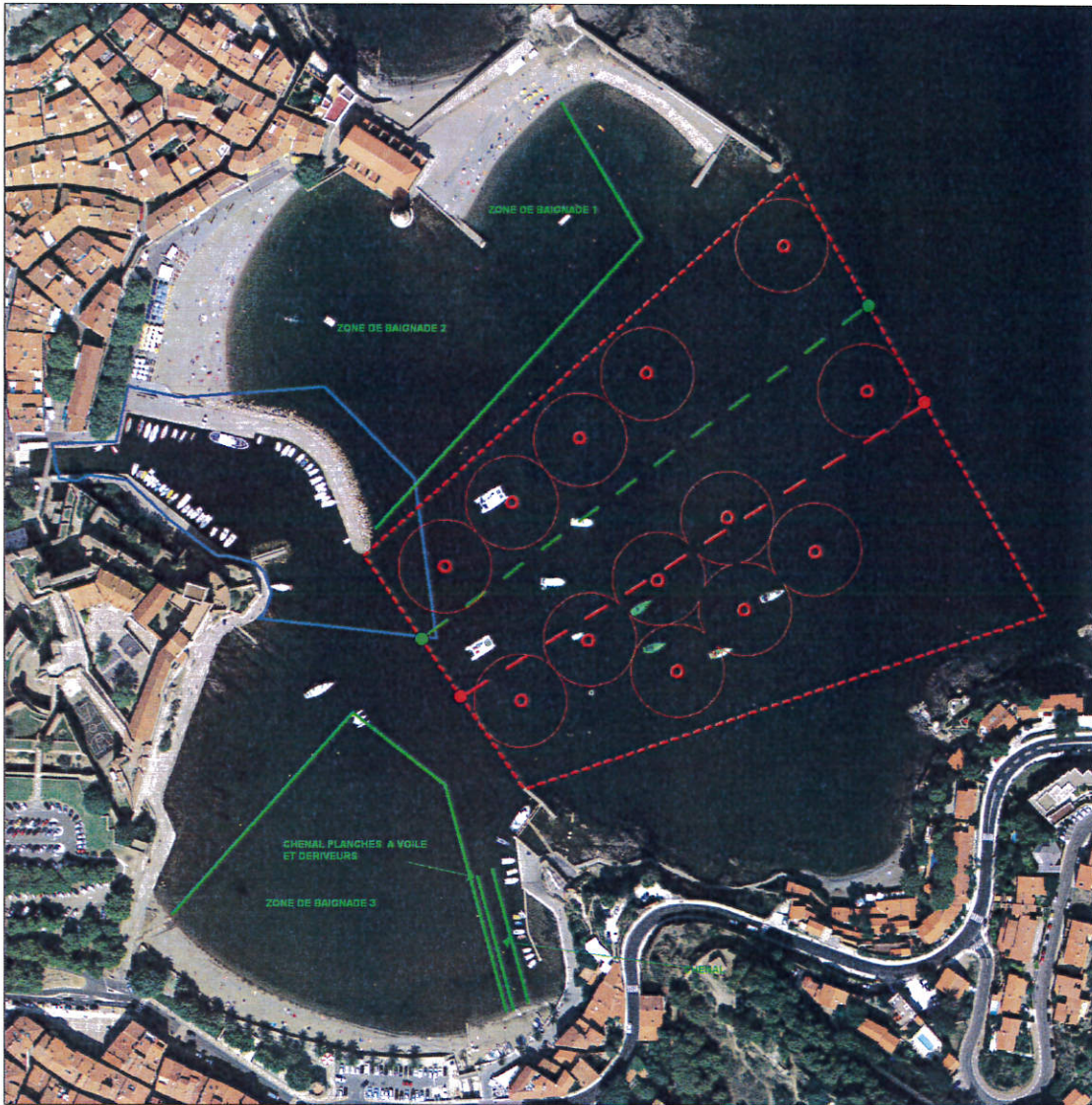


**Avant Saison** : pose chaîne mère, manilles et corps morts d' après plan ci dessus.

**Après Saison** : dépose.

# PLAGES

## 3. Baie de Collioure



#### Avant Saison : Pose

- balisage de 4 plages
- balisage de 3 chenaux
- 2 pontons

(D' après plan ci-dessus.)

#### Après Saison : dépose

- balisage de 4 plages
- balisage de 3 chenaux
- 2 pontons

Avec marquage des corps morts à l'aide de bouée incompressible

### 4. Baie des Batteries



#### Avant Saison : (D' après plan ci-dessus.)

- Pose d'une chaîne mère
- balisage de la plage

#### Après Saison :

- dépose chaîne mère
- dépose du balisage

# ACCES

Sur le Quai en voiture, et ou par mer